



PLAN OCHRONY DLA NADWIEPRZAŃSKIEGO PARKU KRAJOBRAZOWEGO



Drugie spotkanie interesariuszy Planu ochrony

Milejów, 24 sierpnia 2021 r.



Fundusze Europejskie
Program Regionalny



Rzeczpospolita
Polska



Unia Europejska
Europejski Fundusz
Rozwoju Regionalnego



Wykonawcy prac:



Projekt współfinansowany przez Unię Europejską ze środków Europejskiego Funduszu Rozwoju Regionalnego w ramach Regionalnego Programu Operacyjnego Województwa Lubelskiego na lata 2014–2020 w ramach projektu „Opracowanie planów ochrony parków krajobrazowych: Kazimierskiego, Nadwieprzańskiego i Szczębrzeszyńskiego oraz modernizację i wyposażenie Ośrodka Edukacji Ekologicznej w Sobieszynie” [RPLU.07.02.00-06-0002/17],
Oś Priorytetowa 7 Ochrona dziedzictwa kulturowego i naturalnego, Działanie 7.2 Ochrona Różnorodności Przyrodniczej

Operat ochrony zwierząt

Zespół autorski:

- dr hab. Jacek Łętowski – owady, mięczaki - kierownik zespołu
- dr inż. Ewelina Sz waj – owady, mięczaki
- dr Krzysztof Pałka – owady, mięczaki
- dr Marcin Kolejko – ryby
- dr Sławomir Beeger – płazy, gady
- dr Mariusz Wójcik - płazy, gady
- dr hab. Marcin Polak – ptaki
- dr hab. Jarosław Wiącek - ptaki
- dr hab. Marian Flis, prof. UP – ssaki



Podsumowanie etapu diagnozy stanu

Zakres prac wykonanych w ramach sporządzania Planu ochrony dla Nadwieprzańskiego Parku Krajobrazowego uwzględniał zarówno formalne wymogi wynikające z rozporządzenia Ministra Środowiska z dnia 12 maja 2005 r., jak i rzeczywiste potrzeby rozpoznania aktualnego stanu i zagrożeń zasobów przyrodniczych, krajobrazowych i kulturowych Parku, niezbędnych do sformułowania długofalowej strategii ich ochrony. Warto w tym miejscu zaznaczyć, że pomimo obszerność opracowania, dokumentacji Planu ochrony, w tym także Operatu ochrony zwierząt nie należy traktować jako typowej monografii przyrodniczej NPK.



Podsumowanie etapu diagnozy stanu

- zwierzęta bezkręgowce:
 - ważki, modliszki, chrząszcze, motyle – pozyskiwanie głównie w środowiskach otwartych (łąki o różnym stopniu uwilgotnienia oraz zaroślowych i leśnych)
 - mięczaki - zbierane w środowiskach lądowych i wodnych
- zwierzęta kręgowce -zbierane w środowiskach lądowych i wodnych:
 - ryby
 - płazy
 - gady
 - ptaki
 - ssaki
- szczególna uwaga została zwrócona na gatunki naturalne i chronione a w analizie faunistycznej zgromadzone materiały poddano ocenie w zakresie ich przynależności do określonej kategorii według: Konwencji - Berneńskiej, Bońskiej, Waszyngtońskiej, gatunki z Czerwonej księgi zwierząt, łowne i inwazyjne, Gatunki chronione rozporządzeniem, gatunki z Polskiej Czerwonej Listy,
- ocena siedlisk występowania organizmów zwierzęcych z uwagi na postępującą sukcesję w siedliskach nieklimaksowych – murawy kserotermiczne, łąki użytkowe i zarośla kserotermiczne,
- analiza stanu wód rzek, źródeł i zbiorników śródlądowych oraz oddziaływania turystyki i rozwoju urbanizacyjnego w kontekście ochrony zwierząt

Podsumowanie wyników

- Weryfikacja dotychczasowych danych literaturowych oraz obserwacja zmian składu gatunkowego w naturze – obserwacja gatunków nowoodnotowanych w Parku np. *Atypus muralis*, *Mantis religiosa*, a także zweryfikowanie danych o występujących wcześniej a obecnie wymarłych np. *Colias myrmidone*
- Obserwacja zmian środowiskowych i ich wpływu na faunę (stan zadowalający)
- Identyfikacja zagrożeń dla fauny oraz sformułowanie kierunków ochrony w celu zachowania bioróżnorodności Parku



Colias myrmidone – obecnie wymarły na terenie Parku

Waloryzacja obszaru Parku



Rzekotka drzewna/wsходnia



łoś (*Alces alces*) w strukturze agrocenoz parku

MIĘCZAKI, PAJĘCZAKI, OWADY

Mollusca, Gastropoda

- *Helix pomatia* L.

Annelida, Hirudinea

- *Hirudo medicinalis* L.

Arthropoda

Chelicerata, Araneae

- *Atypus muralis* Bert.

Hexapoda, Odonata

Leucorrhinia pectoralis

Charp.

Ophiogomphus cecilia (O. F. Fourcroy)

Dictyoptera, Mantodea

Mantis religiosa L.

Coleoptera, Adephaga

Carabus cancellatus Illiger

Carabus arvensis Herbst

Carabus nemoralis Mueller

Carabus hortensis L.

Hymenoptera, Apoidea

Bombus hortorum L.

Bombus hypnorum L.

Bombus pascuorum Scopoli

Bombus sylvarum L.

Bombus pomorum (Panzer)

Bombus vateranus (Fabr.)

Bombus ruderarius (Mueller)

Bombus muscorum (L.)

Bombus confusus Schenck

Bombus terrestris L.

Bombus lapidarius L.

Formica rufa (L.)

Lepidoptera

Iphiclides podalirius (L.)

Colias myrmidone (Esper) - wymarły

Lycaena dispar (Haworth)

Lycaena helle (Denis et Schiffermuller)

Phengaris (Maculinea) nausithous (Bergst.)

Phengaris (Maculinea) telejus (Bergst.)

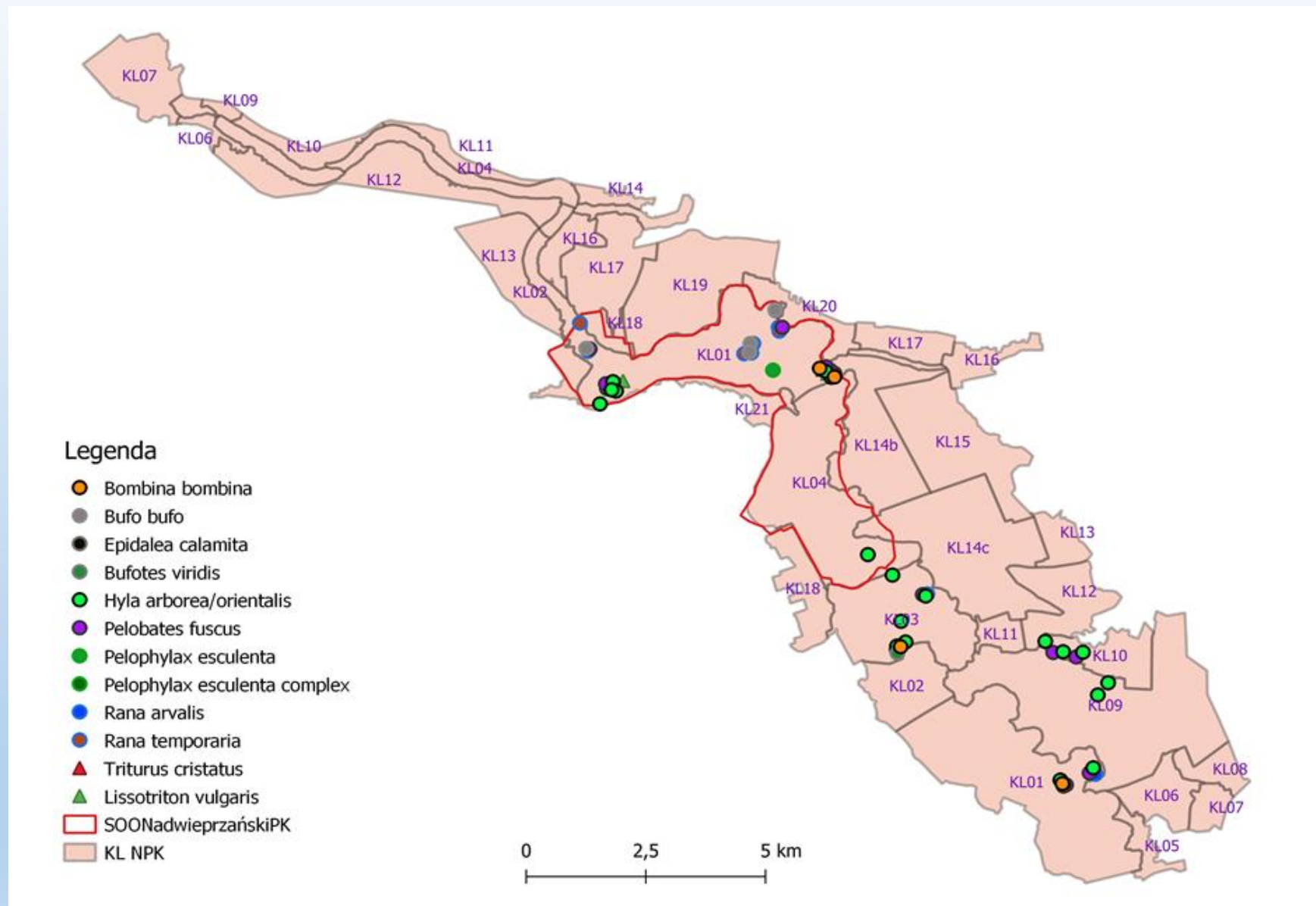
RYBY

- Śliz *Barbatula barbatula*
- Piskorz *Misgurnus fossilis*
- Różanka *Rhodeus sericeus amarus*
- Boleń *Aspius aspius*

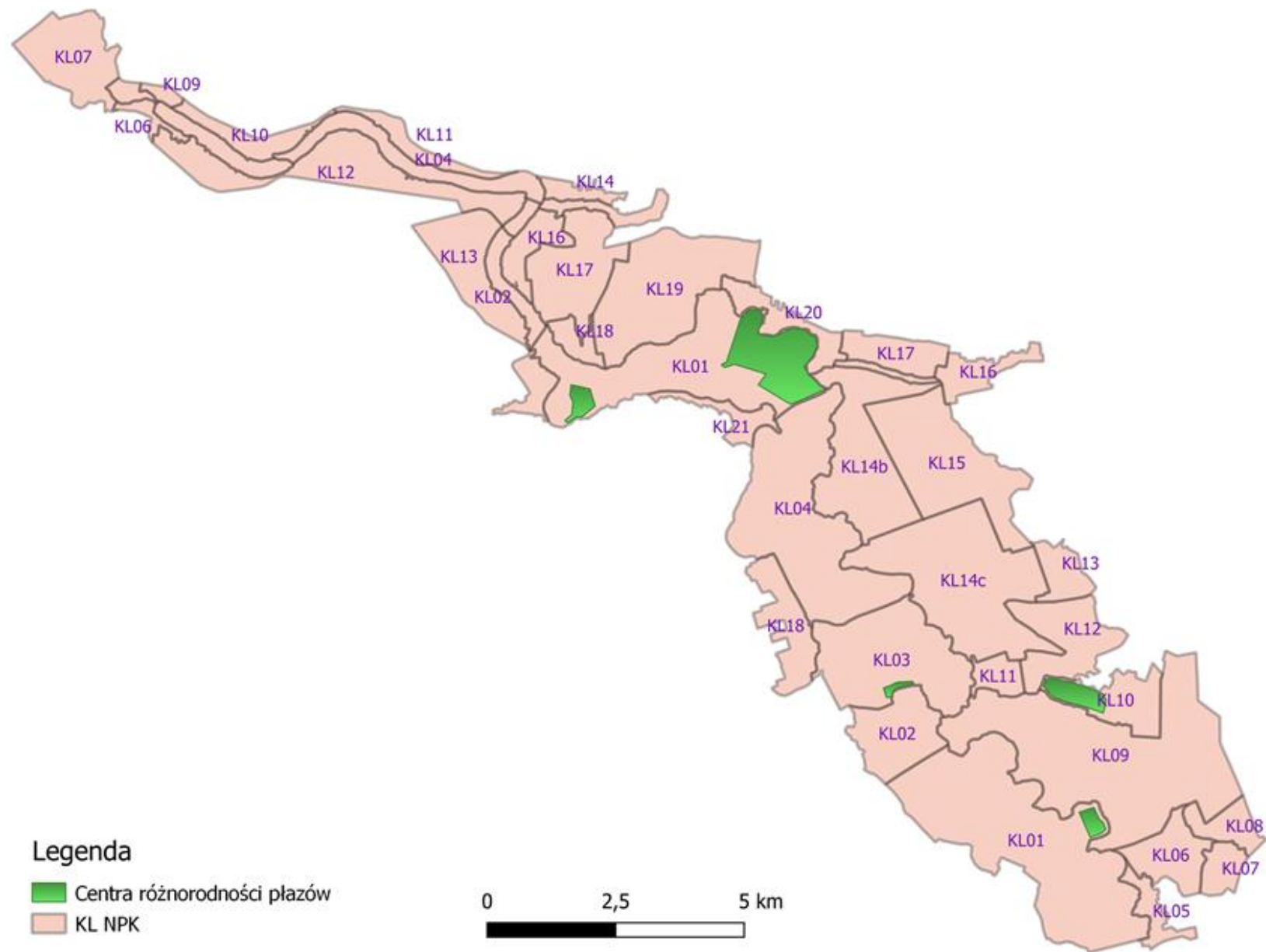


Różanka *Rhodeus sericeus amarus*

PŁAZY



PŁAZY



PTAKI

W ostatnich latach na terenie Nadwieprzańskiego Parku Krajobrazowego stwierdzono występowanie 178 gatunków ptaków.

W tym:

- 28 gatunków ptaków wpisanych na Czerwoną listę ptaków Polski (Wilk i inni 2020);
 - 34 gatunki ptaków specjalnej troski szczególnie chronionych na terenie Unii Europejskiej i wpisanych do Załącznika I Dyrektywy Ptasiej 2009/147/WE z 30 listopada 2009.
- **bocian czarny** - las k/Dorochuczy i dolina Białki k/Miejowa
 - **orlik krzykliwy** - k/Ciechanek
 - **bocian biały** - czynne lęgi wykryto w następujących miejscowościach: Pełczyn, Dorohuczka, Wola Łańcuchowska (aż 7 gniazd!), Białka, Milejów, Zakrzów, Ciechanki Łęczyńskie, Klarów, Kolonia Łączna.
 - **derkacz** - łąki k/Ciechanek i Milejowa
 - **żuraw** - stanowiska lęgowe tego gatunku koncentrowały się w dolinie Wieprza koło wsi Dorohuczka, Białka, Kolonia Siostrzytów, Kolonia Łańcuchów, Siostrzytów. Najważniejszym obszarem dla żurawia w obrębie parku był las pomiędzy Zakrzowem a Wólką Łańcuchowską.
 - **błotniak stawowy** - Dorohuczka, Milejów, Łysołaje, Siostrzytów, Ciechanki, Pełczyn
 - **dzięcioł czarny** (10 stan.), **białoszyi** (2 stan.)
 - **dzięcioł średni** (12 stan.)
 - **podróżniczek** - 4 stan. w otulinie! - 3 na torfowisku Jezioro i 1 na torfowisku Bilsko
 - **muchołówka mała** - Ciechanki
 - **muchołówka białoszyja** - Pniaki i Klarów

SSAKI

- jeż wschodnioeuropejski *Erinaceus concolor*
- kret europejski *Talpa europaea*
- ryjówka aksamitna *Sorex araneus*
- ryjówka malutka *Sorex minutus*
- zębiełek biały *Crocidura leucodon*
- rzęsorek rzeczek *Neomys fodiens*
- mopek *Barbastella barbastellus*
- nocek łydkowłosy *Myotis dasycneme*
- nocek rudy *Myotis daubentonii*
- nocek wąsatek *Myotis mystacinus*
- nocek Netterera *Myotis nattereri*
- borowiaczek *Nyctalus leisleri*
- mroczek posrebrzany *Vespertilio murinus*
- mroczek późny *Eptesicus serotinus*
- borowiec wielki *Nyctalus noctula*
- gacek szary *Plecotus austriacus*
- zając szarak *Lepus europaeus*
- wiewiórka *Scirus vulgaris*
- popielica *Glis glis*
- mysz zaroślowa *Apodemus sylvaticus*
- badylarka *Micromys minutus*
- karczownik ziemnowodny *Arvicola amphibius*
- smużka leśna *Sicista betulina*
- piżmak amerykański *Ondatra zibethicus*
- bóbr europejski - *Castor fiber*
- łasica *Mustela nivalis*
- tchórz zwyczajny *Mustela putorius*
- kuna leśna *Martes martes*
- kuna domowa *Martes foina*
- borsuk *Meles meles*
- jenot azjatycki *Nyctereutes procyonoides*
- norka amerykańska *Neovison vison*
- lis rudy *Vulpes vulpes*
- wydra *Lutra lutra*
- wilk *Canis lupus*
- łoś *Alces alces*
- daniel *Dama dama*
- jeleń szlachetny *Cervus elaphus*
- sarna *Capreolus capreolus*
- dzik *Sus scrofa*

Zagrożenia dla analizowanych komponentów

- *Regulowanie (prostowanie koryt rzecznych) i zmiana przebiegu koryt rzecznych*
- *Intensyfikacja rolnictwa*
- *Nieintensywne koszenie*
- *Zaniechanie/brak koszenia*
- *Zarzucenie pasterstwa, brak wypasu*
- *Intensywne uprawy roczne na potrzeby produkcji żywności / intensyfikacja*
- *Zalesianie terenów otwartych (drzewa rodzime)*
- *Usuwanie martwych i usychających drzew*
- *Wydobywanie torfu*
- *Drogi, autostrady*
- *Zabudowa rozproszona*
- *Pozbywanie się odpadów z gospodarstw domowych / obiektów rekreacyjnych*
- *Rozbiórka budynków i obiektów wybudowanych przez człowieka*
- *Polowanie*
- *Kolekcjonowanie (owadów, gadów, płazów)*
- *Niemotorowe sporty wodne, kajakarstwo*
- *Pojazdy zmotoryzowane, quady i skutery śnieżne*
- *Pozbywanie się odpadów z gospodarstw domowych.*
- *Odpadki i odpady stałe*
- *Drapieżnictwo*
- *Pozbywanie się odpadów z gospodarstw domowych*



Cele ochrony

- zachowanie różnorodności gatunkowej zwierząt, właściwej dla regionu, a szczególnie chronionych, rzadkich, ginących, zagrożonych i innych cennych gatunków zidentyfikowanych w granicach Parku oraz naturalnych siedlisk ich występowania, w tym:
 - mięczaki: ślimak winniczek *Helix pomatia*,
 - pierścienice: pijawka lekarska *Hirudo medicinalis*,
 - owady: trzepla zielona *Ophiogomphus cecilia*, zalotka białoczelną *Leucorrhinia albifrons* (ważki), modliszka zwyczajna *Mantis religiosa* (modliszki), trzmiel rdzawoodwłokowy *Bombus pomorum*, trzmiel szary *Bombus veteranus*, trzmiel wielkooki *Bombus confusus*, mrówka rufnica *Formica rufa*, paż żeglarz *Iphiclides podalirius*, czerwończyk nieparek *Lycaena dispar*, czerwończyk helle *Lycaena helle*, modraszek nausithous *Phenagris nausithous*, modraszek telejus *Phenagris telejus*,
 - minogi i ryby: w trakcie ustalania
 - płazy: kumak nizinny *Bombina bombina*, ropucha zielona *Bufo viridis*, ropucha paskówka *Epidalea calamita*, grzebiuszka ziemna *Pelobates fuscus*, rzekotka drzewna/wschoźnia *Hyla arborea/orientalis* żaba moczarowa *Rana arvalis*, traszka grzebieniasta *Triturus cristatus*,
 - gady: żółw błotny *Emys orbicularis*,
 - ptaki: perkoz *Tachybaptus ruficollis*, bąk *Botaurus stellaris*, bocian czarny *Ciconia nigra*, bocian biały *Ciconia ciconia*, żuraw *Grus grus*, derkacz *Crex crex*, trzmielojad *Pernis apivorus*, orlik krzykliwy *Pomarina pomarina*, błotniak stawowy *Circus aeruginosus*, kokoszka *Gallinula chloropus*, zimorodek *Alcedo atthis*, łabędź niemy *Cygnus olor*, gęgawa *Anser anser*, remiz *Remiz pendulinus*, samotnik *Tringa ochropus*, kszyc *Gallinago gallinago*, dzięcioł białoszy *Dendrocopos syriacus*, dzięcioł średni *Dendrocopos medius*, dzięcioł czarny *Dryocopus martius*, lelek *Caprimulgus europaeus*, muchotłówka białoszyja *Ficedula albicollis*, m.mała *Ficedula parva*, jarzębatka *Sylvia nisoria*, podróżniczek *Luscinia svecica*, lerka *Lullula arborea*, gąsiorek *Lanius kolurio*,
 - ssaki: w trakcie ustalania

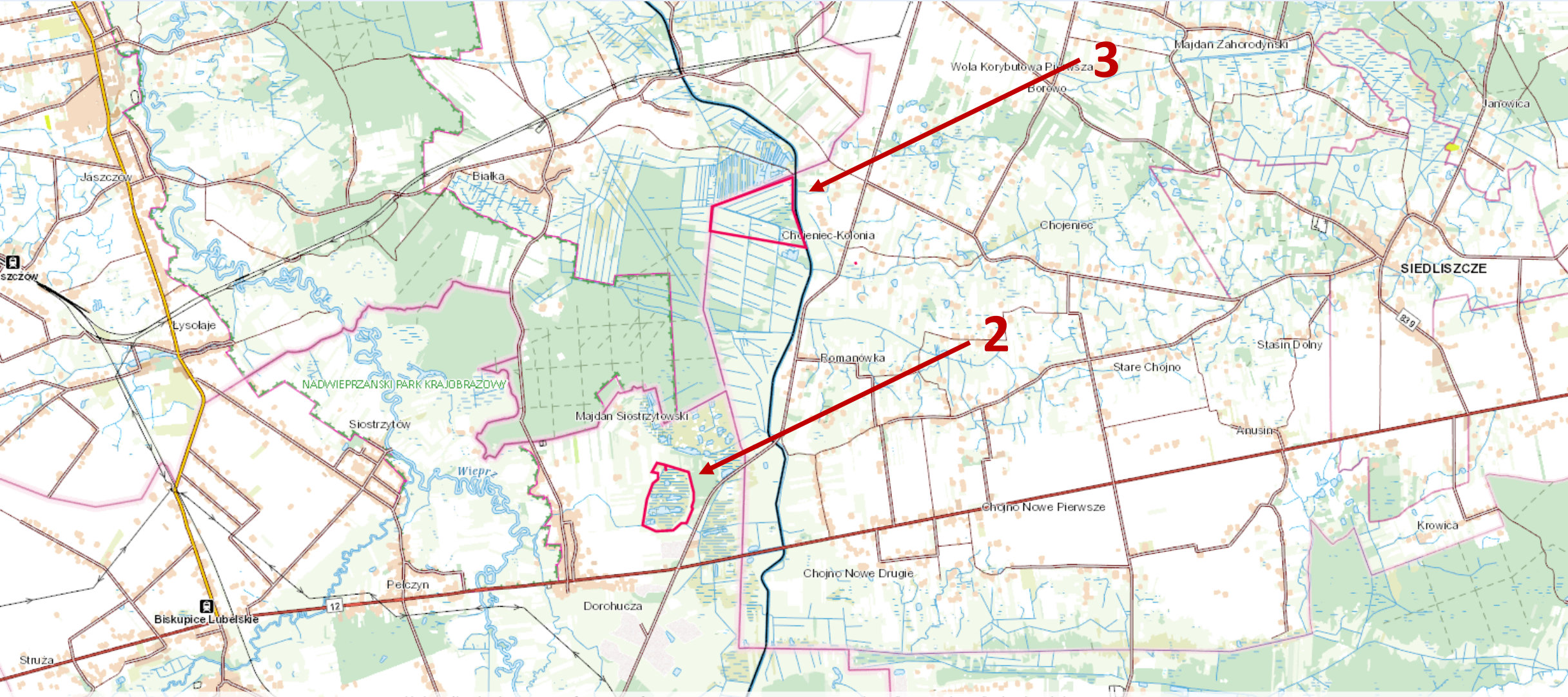
Proponowane działania ochronne

- Zaniechanie regulacji, kopania rowów melioracyjnych, likwidowania skarp i usuwania drzew zwalonych do nurtu rzeki
- Zachowanie urozmaiconej struktury krajobrazu obszarów rolnych, wraz z utrzymaniem elementów środowiska istotnych dla występowania ptaków krajobrazu rolniczego.
- Wzmoczone koszenie lub wypas celem zmiany struktury szaty roślinnej.
- Wspieranie ekstensywnej gospodarki łąkowej i wykaszania (wypasu) otwartych użytków zielonych.
- Kontrola właściwych służb.
- W przypadku zarośli – wycinanie.
- Zaniechanie wycinki zadrzewień śródpolnych i wolno stojących drzew (np. grusz) jako drzew gniazdowych i czatowni. Szczególna ochrona drzew rosnących w sąsiedztwie koryt rzecznych.

- Zaprzestanie ingerencji w środowisko i poziom wód gruntowych.
- Ograniczenie śmiertelności poprzez budowę przejść dla zwierząt i oznakowanie fragmentów dróg o najwyższym ryzyku kolizji, czyli w miejscach przecięcia korytarzy ekologicznych oraz przebiegających w bezpośrednim sąsiedztwie zbiorników wodnych. Promowanie działań (np. w ramach zajęć szkolnych) uświadamiających wpływ kolizji drogowych na populacje zwierząt w połączeniu np. z akcjami chwytania i przenoszenia płazów na newralgicznych odcinkach dróg. W przypadku budowy nowych lub przebudowy istniejących przepustów drogowych i mostów rozważenie wykonania przejść dla zwierząt na szlakach ich regularnych migracji. W przypadku nowych inwestycji wybór odpowiedniego wariantu i właściwe zaplanowanie budowy i eksploatacji drogi. W przypadku istniejących dróg minimalizacja negatywnych oddziaływań.
- Ograniczenie zaśmiecenia poprzez zakładanie tablic ostrzegawczych i prowadzenie akcji oczyszczających środowisko.
- Na poprawę sytuacji gatunków łownych, w tym też kaczek pozytywnie wpłynęłoby czasowe lub stałe zawieszenie polowań na ptaki w obrębie obszarów chronionych w Polsce (lub przynajmniej na niektóre gatunki ptaków do czasu trwałego odwrócenia spadku populacji i poprawy stanu ochrony zagrożonych gatunków kaczek).
- Wprowadzanie tablic informacyjnych o zakazie odłowu w celach kolekcjonerskich owadów, pajęczaków, ślimaków, płazów, gadów i innych.
- Prowadzenie spływów poza okresem lęgowym ptaków, wyłączenie niektórych odcinków rzek ze spływów na okres lęgów.
- Rekreacja i rajdy poza okresem lęgowym ptaków i cennymi siedliskami w pobliżu koryta rzeki Wieprz
- Edukacja społeczeństwa i likwidacja istniejących wysypisk.
- Sterylizacja i redukcja liczebności populacji drapieżników.

Propozycje dotyczące objęcia ochroną prawną najcenniejszych fragmentów, zmian granic Parku i/lub jego otuliny, ustaleń do dokumentów planistycznych i/lub strategicznych *(2 slajdy)*

1. Użytek ekologiczny „Łąki w Ciechankach”
2. Włączenie w obszar Parku projektowanego wcześniej rezerwatu „Uroczysko Jeziorko/Jezioro”, Uroczysko „Wisielnica”
3. Włączenie w obszar otuliny Parku torfianki niedaleko miejscowości Zgniła Struga (100,0 ha)



3

2

Map showing the region around the Wieprz river, including settlements such as Jaszczów, Białka, Chojeniec, Siedliszcze, and Biskupice Lubelskie. The map also indicates the location of NADWIEPRZAŃSKI PARK KRAJOBRAZOWY. Two red arrows labeled '2' and '3' point to specific areas on the map.

