

Archiwizacja i przywracanie danych w IN-FORM (SQL)

Dla ochrony swoich danych zalecamy **codziennie lub przynajmniej raz na tydzień** wykonać kopię zapasową. Aby wykonać kopie zapasową z IN-FORM (SQL) można zastosować jedną z opisanych poniżej metod. Proszę wraz ze swoim opiekunem systemu komputerowego wybrać najlepszą dla siebie metodę.

I. Ręczne metody archiwizacji danych

1. Ręczne tworzenie kopii zapasowych z IN-FORM (SQL) z poziomu komputera głównego - serwera

Metoda ta jest dostępna dla użytkownika bezpośrednio w IN-FORM. Tak wykonana archiwizacja zabezpiecza:

- bazy danych IN-FORM SQL
- zawartość katalogu ..\INFORM\.. z wyjątkiem: ..\INFORM\Program\ ..

Z tak przygotowanej kopii zapasowej w razie potrzeby można przywrócić całkowicie system w przypadku awarii.

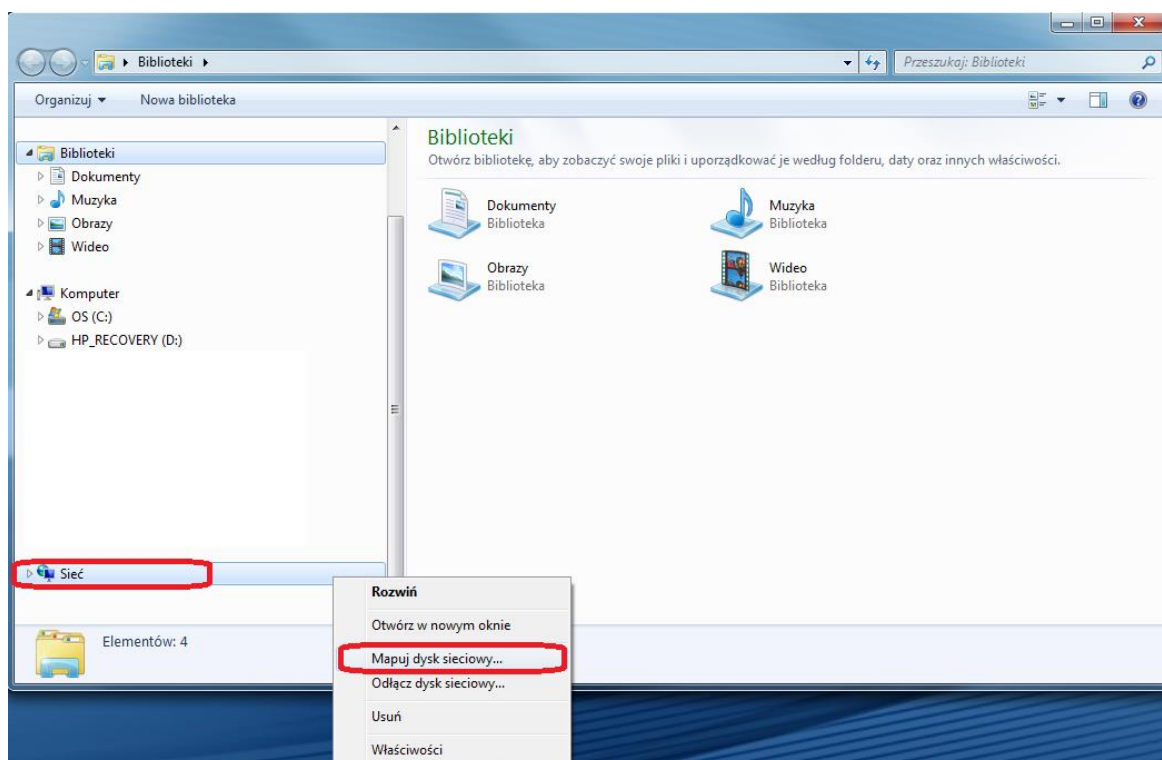
Przejdź do: Ustawienia / Opcje -> Ustawienia IN-FORM dla wszystkich firm -> Archiwizacja danych. Standardowo kopia wykonywana jest tylko na dysku serwera SQL. Aby dodatkowo zabezpieczyć dane polecamy wykonywać archiwizację z opcją „Przechowaj dane IN-FORM dodatkowo na zewnętrznym nośniku”. Następnie naciśnij „Rozpocznij archiwizację”.

The screenshot shows the 'Opcje' (Options) window in IN-FORM, specifically the 'Archiwizacja danych' (Data Archiving) section. The left sidebar contains a tree view with 'Archiwizacja danych' selected. The main content area is titled 'Archiwizacja danych' and includes a warning icon and text: 'Zalecamy regularną archiwizację baz danych IN-FORM, żeby ochronić dane przed błędami sprzętowymi lub problemami z serwerem. Zapisz dane na bezpiecznym nośniku. Może to być katalog w Twoim systemie archiwizacji. Dobrze jest zapisać kopię na zewnętrznym USB. Archiwizowane są zawsze wszystkie bazy wszystkich firm.' Below this is a green button 'Pokaż informacje o archiwizacji danych'. A table shows 'Kopie bezpieczeństwa na dysku serwera' with columns for 'Data i godzina' and 'W'. A red 'X' icon and text warn: 'Aby zwolnić miejsce na dysku serwera, możesz skasować stare kopie bezpieczeństwa.' Under 'Nowa kopia bezpieczeństwa', the checkbox 'Wykonaj kopię danych IN-FORM na dysku serwera' is checked. The 'Dla pełnego bezpieczeństwa:' section has the checkbox 'Przechowaj dane IN-FORM dodatkowo na zewnętrznym nośniku (np. USB):' checked. Below it is a text input field containing 'C:\Kopie zapasowe IN-FORM' and a 'Przeszukaj' button. At the bottom is a large blue button 'Rozpocznij archiwizację'.

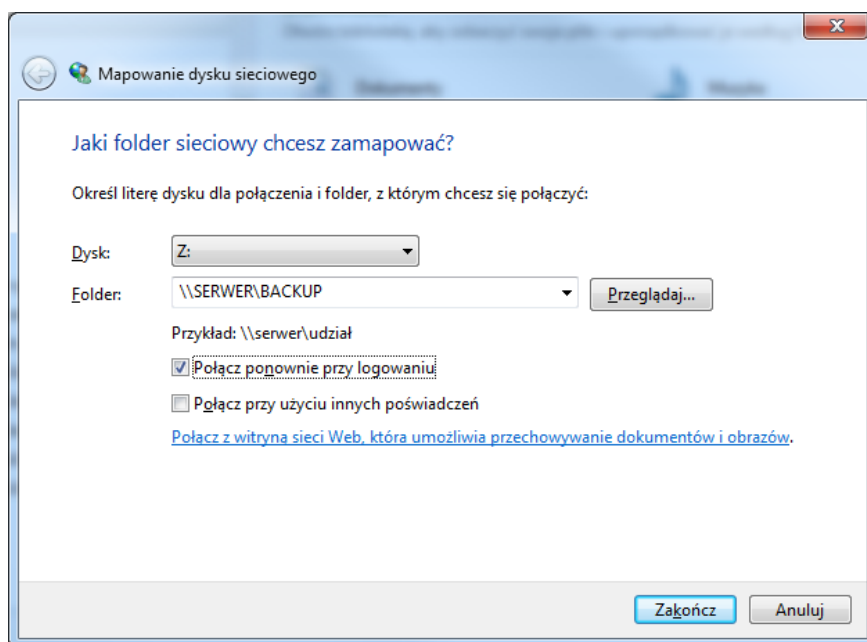
2. Ręczne tworzenie kopii zapasowych z IN-FORM (SQL) z poziomu stacji roboczej

Ręczne tworzenie kopii zapasowych z poziomu komputera, który pełni funkcję stacji roboczej jest możliwe po wprowadzeniu odpowiednich ustawień w „Ustawieniach archiwizacji danych”. W tym celu:

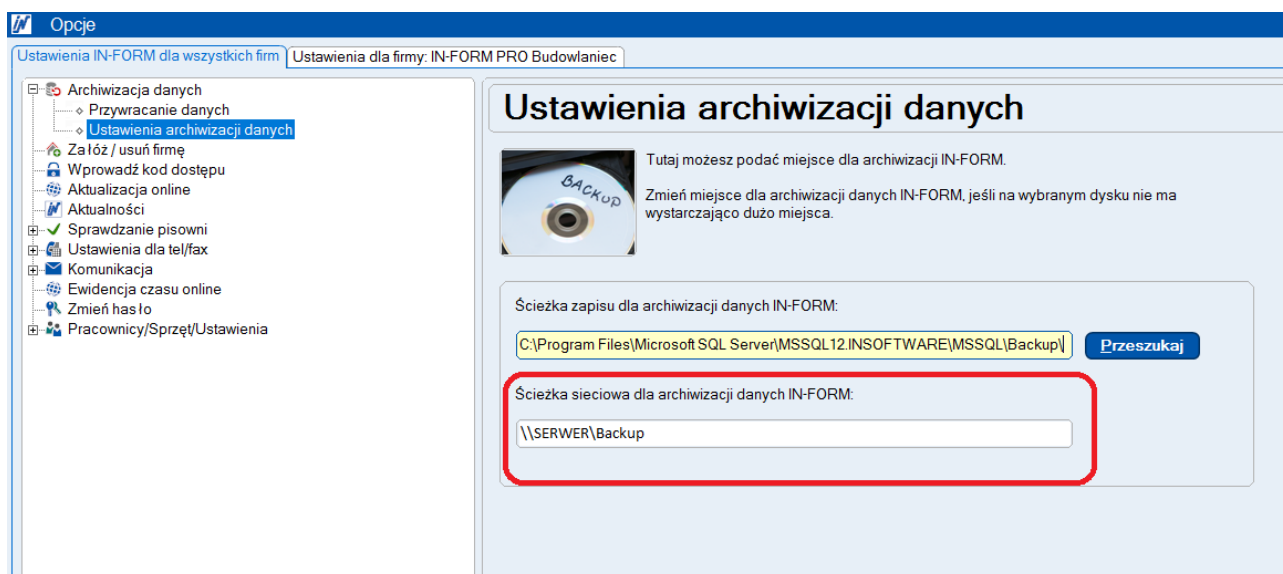
- Na komputerze głównym-serwerze wejdź do lokalizacji C:\Program Files\Microsoft SQL Server\MSSQL12.INSOFTWARE\MSSQL
- Znajdziesz tam folder **Backup**, to właśnie tam zapisywane są kopie zapasowe. Należy ten folder udostępnić sieciowo, tak aby był dostępny dla komputerów-stacji roboczych. Folder można udostępnić w następujący sposób:
 - Naciśnij na niego prawym przyciskiem myszy i wybierz **Właściwości**
 - Przejdź na zakładkę **Udostępnianie** i naciśnij **Udostępnianie zaawansowane**
 - Zaznacz **Udostępnij ten folder** i następnie **Uprawnienia**
 - Wszystkim użytkownikom sieci nadaj prawa do **Zmiany** i **Odczytu** i potwierdź wprowadzone zmiany przyciskiem **OK**
 - W widocznym dialogu zobaczysz adres ścieżki sieciowej do udostępnianego folderu, np. [\\SERWER\Backup](#)
 - Zapisz sobie ścieżkę, którą widzisz we wspomnianym oknie dialogowym
- Podejdź do komputera-stacji roboczej, z którego chciałbyś również wykonywać kopie zapasowe. Otwórz okno „Mój komputer”, naciśnij na „Sieć” prawym przyciskiem myszy, następnie „Mapuj dysk sieciowy”. Tak jak na poniższym zrzucie.



- W kolejnym oknie w polu **Folder** wpisz ścieżkę sieciową udostępnionego katalogu z backupem – tę którą wcześniej zapisałeś. Zaznacz opcję **Połącz ponownie przy logowaniu**, następnie naciśnij **Zakończ**. Teraz komputer-stacja robocza ma dostęp do katalogu z backupem na serwerze. Pozostało jeszcze wprowadzenie odpowiednich ustawień do IN-FORM na stacji roboczej. Przejdź do następnego kroku.



- Wejść do „Ustawień archiwizacji danych” w IN-FORM i w polu „Ścieżka sieciowa dla archiwizacji danych IN-FORM” wklej ścieżkę sieciową do katalogu z kopią zapasową na serwerze. Zapisz wprowadzone zmiany.



Od teraz archiwizację możesz wykonywać również z poziomu każdej stacji roboczej.



II. Automatyczne metody archiwizacji danych

1. Automatyczne tworzenie kopii zapasowych z wykorzystaniem programu zewnętrznego

W tej metodzie należy posłużyć się dodatkowym oprogramowaniem do tworzenia kopii zapasowych danych SQL, które będzie zainstalowane na serwerze / komputerze głównym. Wybierz odpowiednie oprogramowanie razem ze swoim opiekunem systemu komputerowego, który pomoże Ci w konfiguracji.

Jednym z takich programów jest np. SqlBackupAndFTP (do pobrania z internetu w wersji darmowej).

Poniższe informacje są istotne dla opiekunów systemu komputerowego.

- SQL Server używa dla IN-FORM następujących bazy danych: INFORM i INFORM_DOCUMENT
- Instancją SQL dla IN-FORMa jest [Nazwa_komputera]\INSOFTWARE np. SERVERPC\INSOFTWARE
- IN-Software nie upublicznia nazwy użytkownika SQL ani hasła. Jeśli wymagany jest dostęp do bazy danych użyj odpowiedniego konta użytkownika systemu Windows lub utwórz nowego użytkownika systemu Windows z niezbędnymi prawami.
- Oprócz wykonania kopii baz danych SQL Twój program powinien także wykonać kopię wszystkich folderów z katalogu \INFORM [z wyjątkiem katalogu **Program**, który w niezmienionej formie może zostać odtworzony z płyty instalacyjnej]

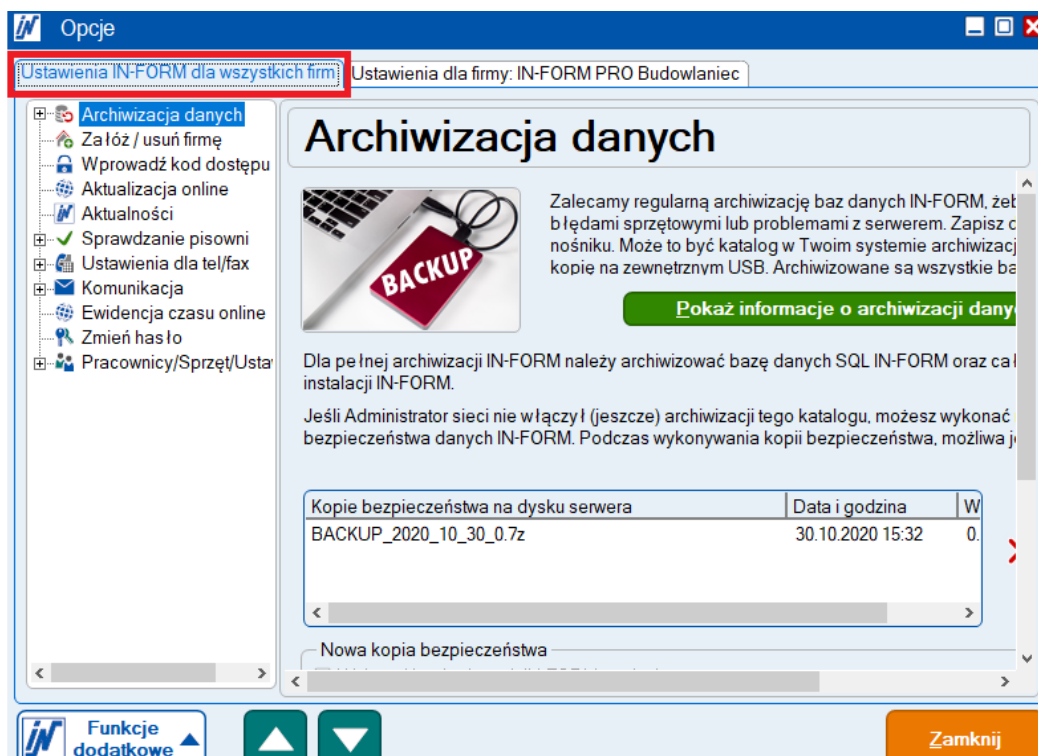
2. Automatyczne tworzenie kopii zapasowych baz danych SQL za pomocą skryptu

Metoda ta powinna być używana tylko przez osoby, które mają duże doświadczenie w samodzielnym tworzeniu kopii zapasowych za pomocą skryptów.

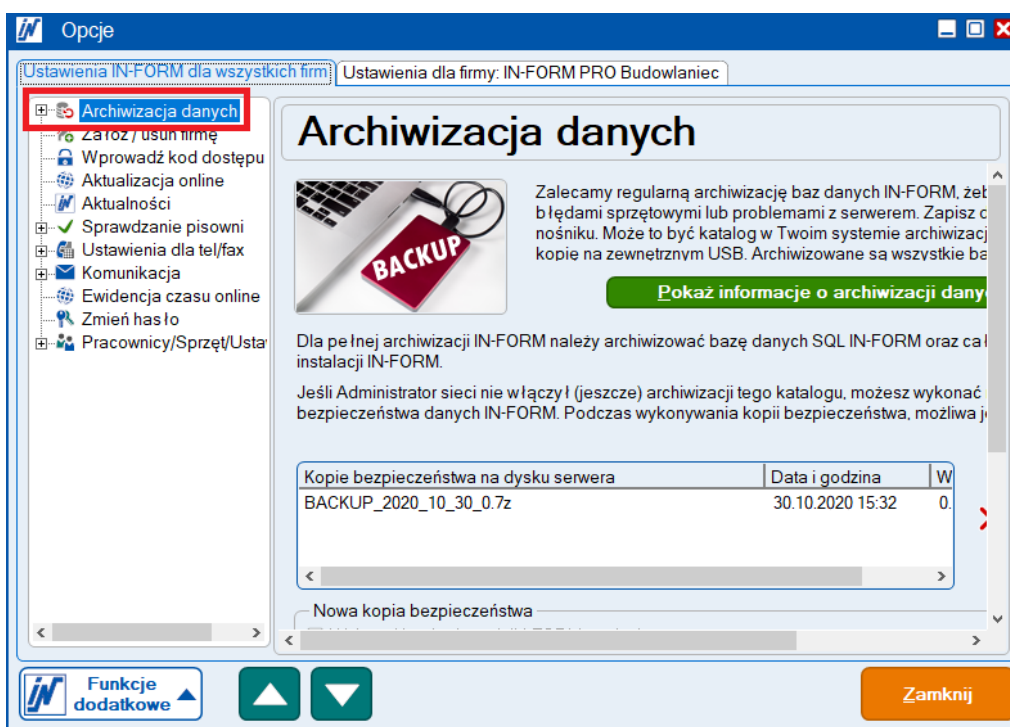
Jeśli masz pytania dotyczące IN-FORM, zwróć się do naszego działu pomocy pod numerem 61 661 71 25 lub prześlij nam e-maila na adres pomoc@in-software.com

III. Przywracanie danych

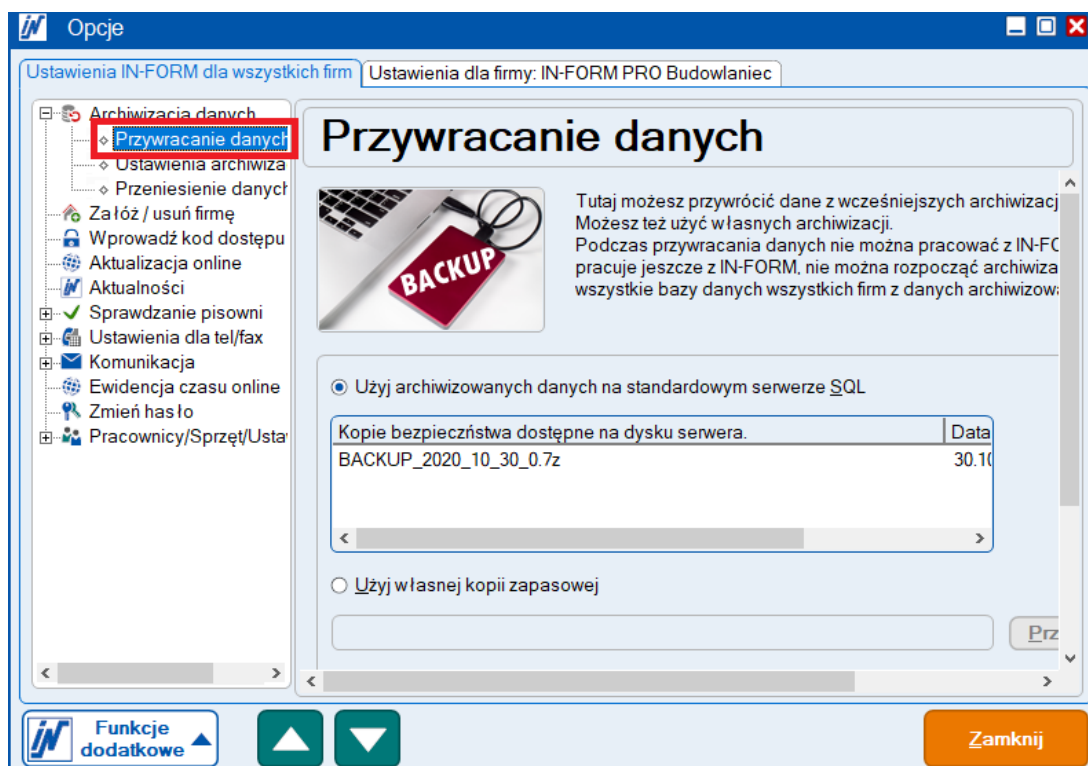
- W oknie głównym programu kliknij przycisk **Funkcje dodatkowe**, a następnie **Ustawienia/Opcje**. Przejdź na zakładkę **Ustawienia IN-FORM dla wszystkich firm**:



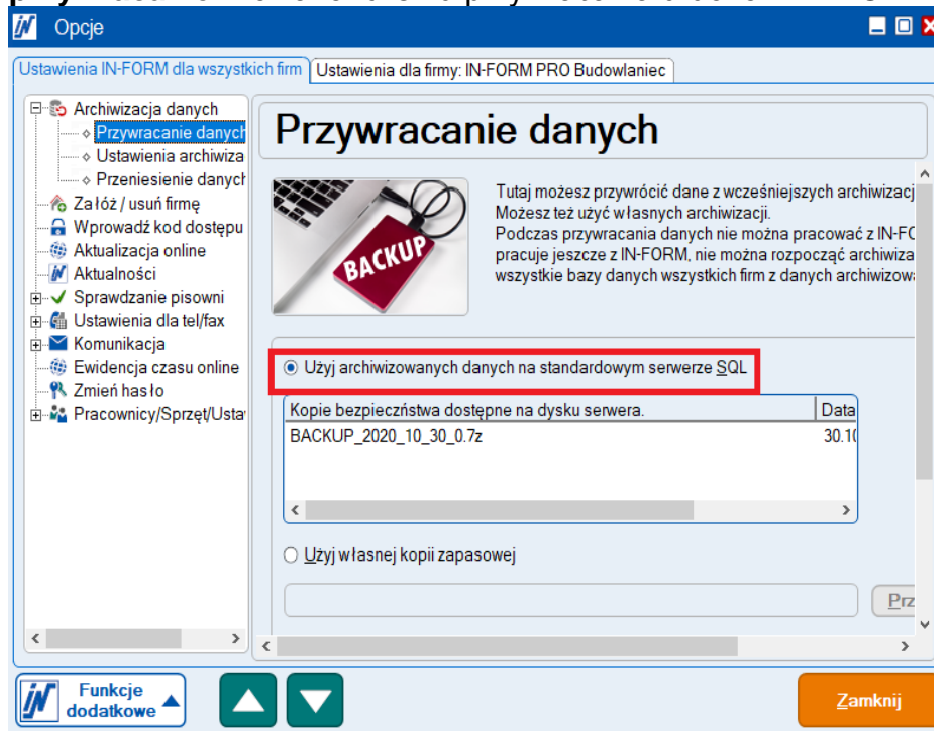
- Rozwiń ikonką „+” opcję **Archiwizacja danych**



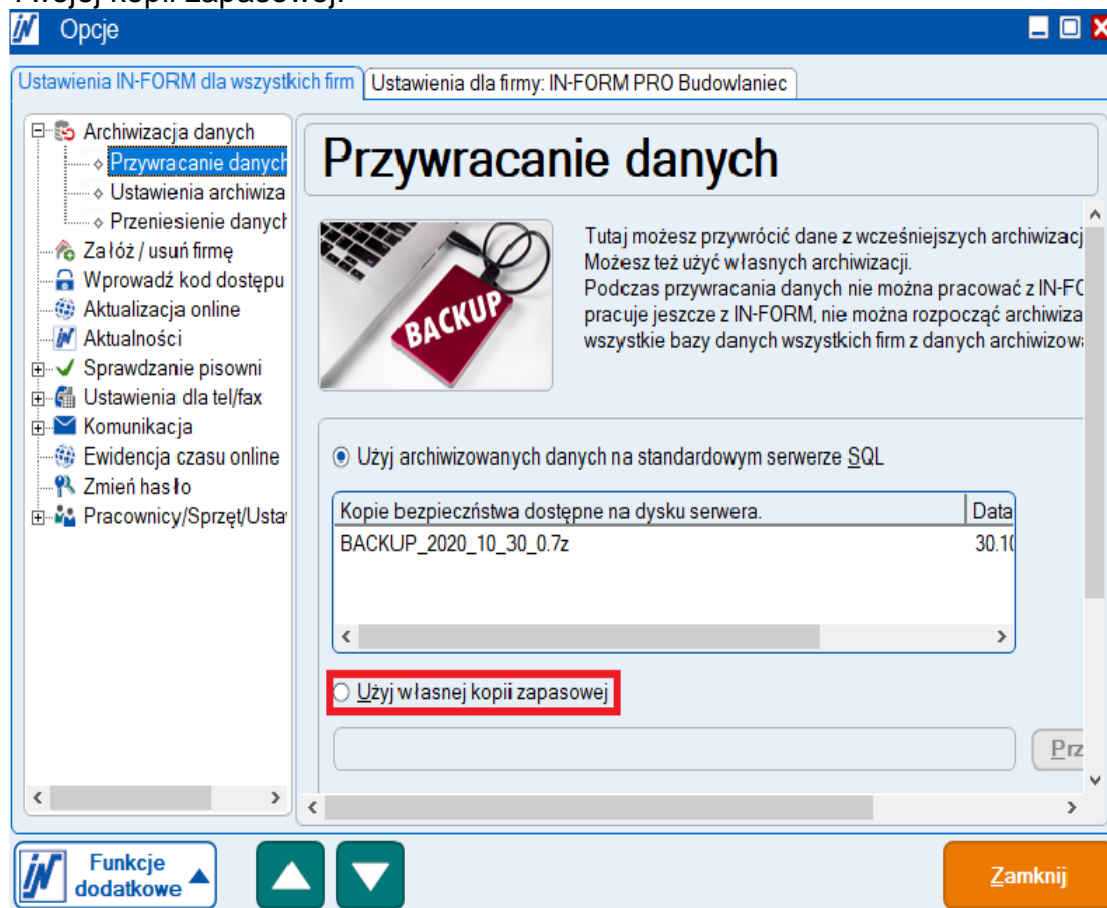
- Wybierz z rozwiniętej listy pozycję **Przywracanie danych**



- W przypadku chęci przywrócenia kopii zapasowej zapisanej na dysku serwera SQL zaznacz opcję **Użyj archiwizowanych danych na standardowym serwerze SQL** i z tabelki poniżej wybierz kopię, którą chcesz przywrócić. Następnie naciśnij **Rozpocznij przywracanie**. Po zakończeniu przywracania uruchom IN-FORM ponownie.



- Jeżeli chcesz przywrócić kopię z lokalizacji innej niż standardowa, to zaznacz opcję **Użyj własnej kopii zapasowej**. Następnie wybierz przycisk **Przeszukaj** i wskaż lokalizację Twojej kopii zapasowej.



- Naciśnij na przycisk **Rozpocznij przywracanie**. Po zakończeniu przywracania uruchom IN-FORM ponownie.