



Archiwizacja i przywracanie danych w IN-FORM (SQL)

Dla ochrony swoich danych zalecamy **codziennie lub przynajmniej raz na tydzień** wykonać kopię zapasową. Aby wykonać kopie zapasową z IN-FORM (SQL) można zastosować jedną z opisanych poniżej metod. Proszę wraz ze swoim opiekunem systemu komputerowego wybrać najlepszą dla siebie metodę.

I. Ręczne metody archiwizacji danych

1. Ręczne tworzenie kopii zapasowych z IN-FORM (SQL) z poziomu komputera głównego - serwera

Metoda ta jest dostępna dla użytkownika bezpośrednio w IN-FORM. Tak wykonana archiwizacja zabezpiecza:

- bazy danych IN-FORM SQL
- zawartość katalogu `..\INFORM\..` z wyjątkiem: `..\INFORM\Program\..`

Z tak przygotowanej kopii zapasowej w razie potrzeby można przywrócić całkowicie system w przypadku awarii.

Przejdź do: Ustawienia / Opcje -> Ustawienia IN-FORM dla wszystkich firm -> Archiwizacja danych. Od wersji 21-szej pojawiła się możliwość wyboru rodzaju kopii, którą chcesz wykonać w danym momencie. Jest to:

a) Kopia pełna

- zabezpiecza w pełni bazę danych SQL i katalog instalacji IN-FORM
- niezależna od poprzednich kopii bezpieczeństwa
- przy regularnym wykonywaniu wymaga więcej czasu i miejsca na dysku

b) Kopia różnicowa

- wymaga poprzedniej **pełnej** kopii bezpieczeństwa
- zabezpiecza pliki, które od ostatniej **pełnej** archiwizacji zostały dodane lub zmienione
- przy regularnym wykonywaniu wymaga mniej czasu i miejsca na dysku

Standardowo kopia wykonywana jest tylko na dysku serwera SQL. Aby dodatkowo zabezpieczyć dane polecamy wykonywać archiwizację z opcją „Przechowaj dane IN-FORM dodatkowo na zewnętrznym nośniku”. Następnie naciśnij „Rozpocznij archiwizację”.

The screenshot shows the 'Opcje' (Options) window for 'Ustawienia dla firmy: IN-FORM PRO Budowlaniec'. The 'Archiwizacja danych' (Data Archiving) section is selected in the left sidebar. The main area is titled 'Archiwizacja danych' and contains a 'BACKUP' tag icon, a recommendation to perform regular backups, and a table of existing backups.

Data i godzina	Kopie bezpieczeństwa na dysku serwera	Typ	V ^
08.03.2021 09:44	BACKUP_2021_03_08_1.7z	różnicowa	C
08.03.2021 09:41	BACKUP_2021_03_08_0.7z	pełna	C
02.09.2020 09:35	BACKUP_2020_09_02_0.7z	pełna	C

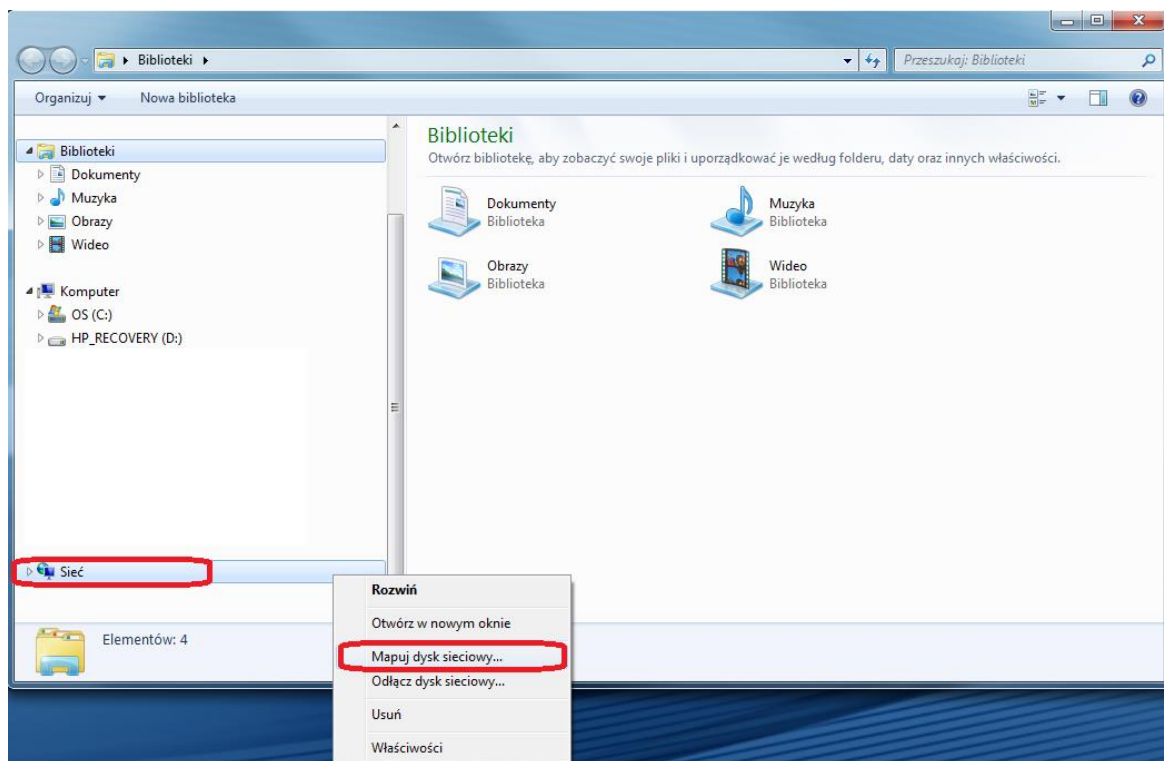
Below the table, there are radio button options for 'Wykonaj pełną kopię...' and 'Wykonaj różnicową kopię...'. A text box for 'Dla pełnego bezpieczeństwa:' contains a checked checkbox for 'Przechowaj dane IN-FORM dodatkowo na zewnętrznym nośniku (np. USB):' and a text input field with the path 'C:\Kopie_zapawowe_INFORM'. A 'Przeszukaj' button is next to the input field. At the bottom, there is a 'Rozpocznij archiwizację' button and a 'Zamknij' button.

Przejdź do następnej strony.

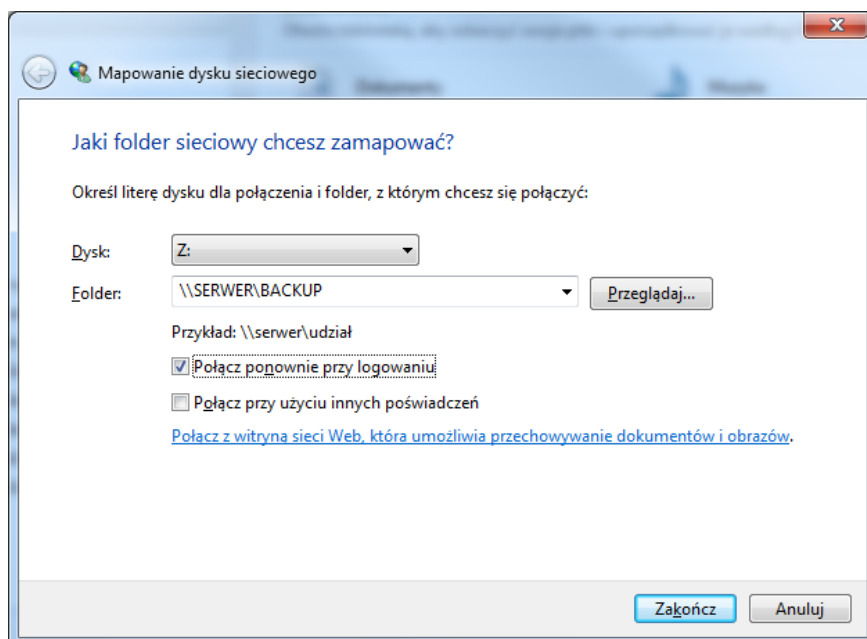
2. Ręczne tworzenie kopii zapasowych z IN-FORM (SQL) z poziomu stacji roboczej

Ręczne tworzenie kopii zapasowych z poziomu komputera, który pełni funkcję stacji roboczej jest możliwe po wprowadzeniu odpowiednich ustawień w „Ustawieniach archiwizacji danych”. W tym celu:

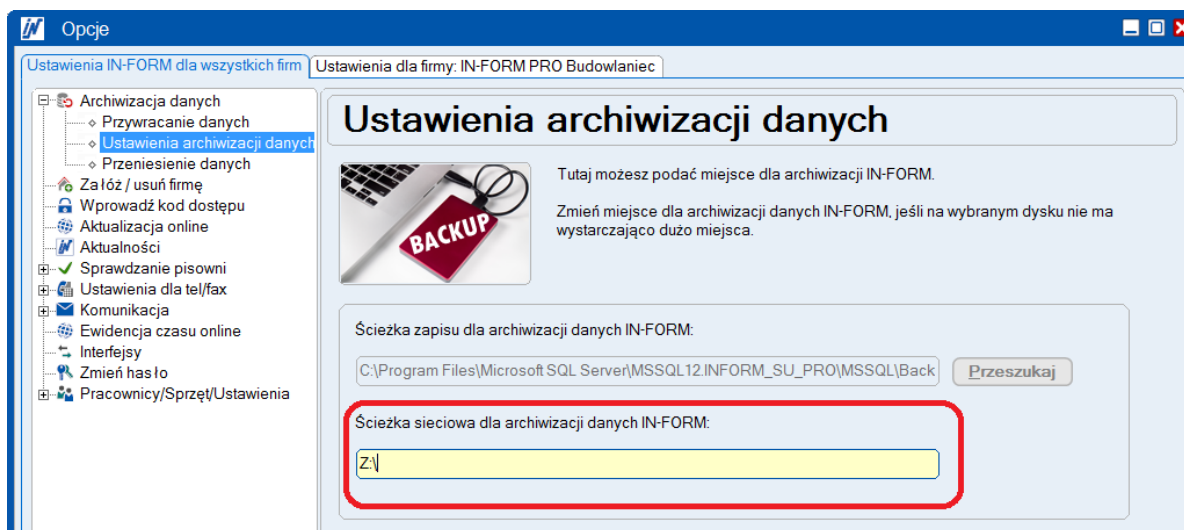
- Na komputerze głównym-serwerze wejdź do lokalizacji C:\Program Files\Microsoft SQL Server\MSSQL12.INSOFTWARE\MSSQL
- Znajdziesz tam folder **Backup**, to właśnie tam zapisywane są kopie zapasowe. Należy ten folder udostępnić sieciowo, tak aby był dostępny dla komputerów-stacji roboczych. Folder można udostępnić w następujący sposób:
 - Naciśnij na niego prawym przyciskiem myszy i wybierz **Właściwości**
 - Przejdź na zakładkę **Udostępnianie** i naciśnij **Udostępnianie zaawansowane**
 - Zaznacz **Udostępnij ten folder** i następnie **Uprawnienia**
 - Wszystkim użytkownikom sieci nadaj prawa do **Zmiany** i **Odczytu** i potwierdź wprowadzone zmiany przyciskiem **OK**
 - W widocznym dialogu zobaczysz adres ścieżki sieciowej do udostępnianego folderu, np. [\\SERWER\Backup](#)
 - Zapisz sobie ścieżkę, którą widzisz we wspomnianym oknie dialogowym
- Podejdź do komputera-stacji roboczej, z którego chciałbyś również wykonywać kopie zapasowe. Otwórz okno „Mój komputer”, naciśnij na „Sieć” prawym przyciskiem myszy, następnie „Mapuj dysk sieciowy”. Tak jak na poniższym zrzucie.



- W kolejnym oknie w polu **Folder** wpisz ścieżkę sieciową udostępnionego katalogu z backupem – tę którą wcześniej zapisałeś. Zaznacz opcję **Połącz ponownie przy logowaniu**, następnie naciśnij **Zakończ**. Teraz komputer-stacja robocza ma dostęp do katalogu z backupem na serwerze. Pozostało jeszcze wprowadzenie odpowiednich ustawień do IN-FORM na stacji roboczej. Przejdź do następnego kroku.



- Wejdź do „Ustawień archiwizacji danych” w IN-FORM i w polu „Ścieżka sieciowa dla archiwizacji danych IN-FORM” wprowadź literę dysku sieciowego, który zamapowałeś w poprzednim kroku. Zapisz wprowadzone zmiany. **Ważne:** Zadbaj o to, aby na pozostałych stacjach roboczych zamapować dysk przy użyciu tej samej litery.



Od teraz archiwizację możesz wykonywać również z poziomu każdej stacji roboczej.



II. Automatyczne metody archiwizacji danych

1. Automatyczne tworzenie kopii zapasowych z wykorzystaniem programu zewnętrznego

W tej metodzie należy posłużyć się dodatkowym oprogramowaniem do tworzenia kopii zapasowych danych SQL, które będzie zainstalowane na serwerze / komputerze głównym. Wybierz odpowiednie oprogramowanie razem ze swoim opiekunem systemu komputerowego, który pomoże Ci w konfiguracji. Jednym z takich programów jest np. SqlBackupAndFTP (do pobrania z internetu w wersji darmowej).

Poniższe informacje są istotne dla opiekunów systemu komputerowego.

- SQL Server używa dla IN-FORM następujących bazy danych: INFORM i INFORM_DOCUMENT
- Instancją SQL dla IN-FORMa jest [Nazwa_komputera]\INSOFTWARE np. SERVERPC\INSOFTWARE
- IN-Software nie upublicznia nazwy użytkownika SQL ani hasła. Jeśli wymagany jest dostęp do bazy danych użyj odpowiedniego konta użytkownika systemu Windows lub utwórz nowego użytkownika systemu Windows z niezbędnymi prawami.
- Oprócz wykonania kopii baz danych SQL Twój program powinien także wykonać kopię wszystkich folderów z katalogu \INFORM [z wyjątkiem katalogu **Program**, który w niezmienionej formie może zostać odtworzony z płyty instalacyjnej]

2. Automatyczne tworzenie kopii zapasowych baz danych SQL za pomocą skryptu

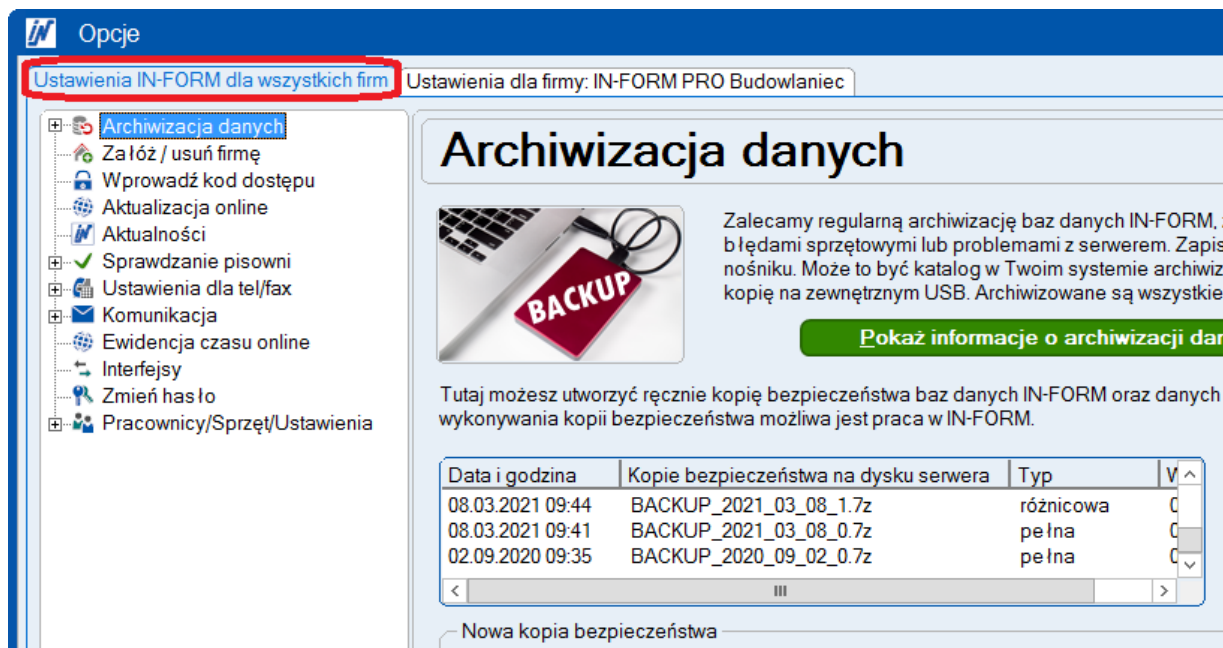
Metoda ta powinna być używana tylko przez osoby, które mają duże doświadczenie w samodzielnym tworzeniu kopii zapasowych za pomocą skryptów.

Jeśli masz pytania dotyczące IN-FORM, zwróć się do naszego działu pomocy pod numerem 61 661 71 25 lub prześlij nam e-maila na adres pomoc@in-software.com

Na kolejnych stronach znajdziesz informację dotyczącą **przywracania** danych z kopii zapasowej.

III. Przywracanie danych

- W oknie głównym programu kliknij przycisk **Funkcje dodatkowe**, a następnie **Ustawienia/Opcje**. Przejdź na zakładkę **Ustawienia IN-FORM dla wszystkich firm**:



Archiwizacja danych

Zalecamy regularną archiwizację baz danych IN-FORM, z błędami sprzętowymi lub problemami z serwerem. Zapisz nośniku. Może to być katalog w Twoim systemie archiwizacji kopię na zewnętrznym USB. Archiwizowane są wszystkie l

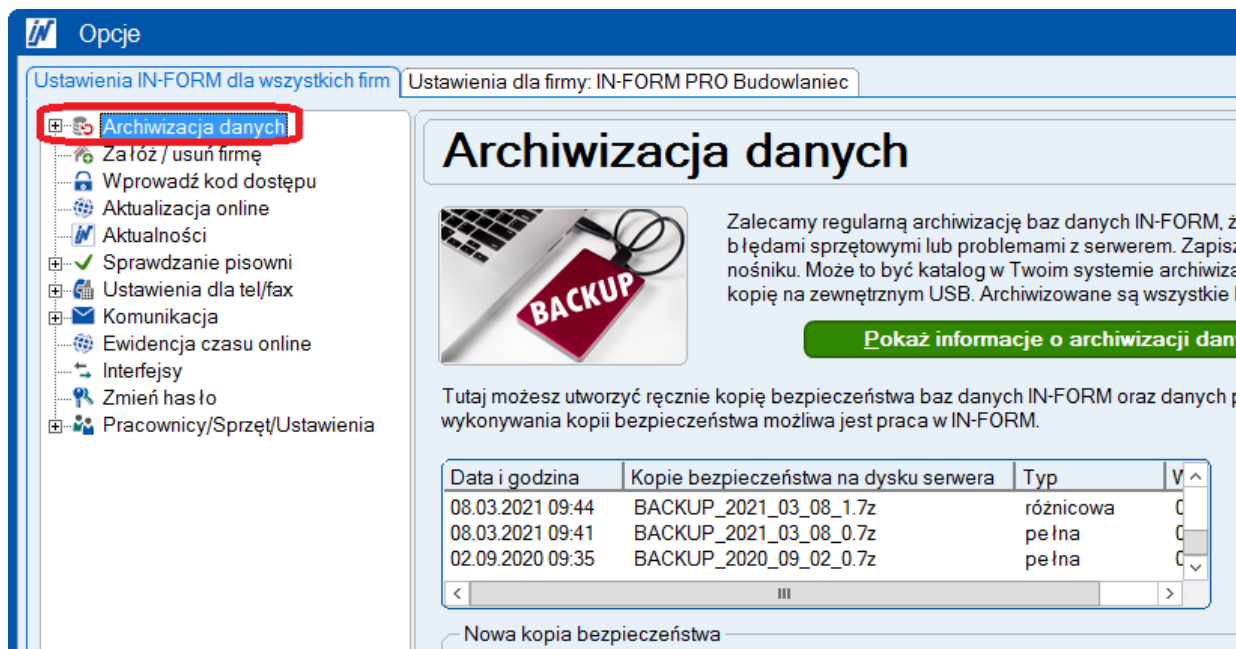
[Pokaż informacje o archiwizacji dan](#)

Tutaj możesz utworzyć ręcznie kopię bezpieczeństwa baz danych IN-FORM oraz danych p wykonywania kopii bezpieczeństwa możliwa jest praca w IN-FORM.

Data i godzina	Kopie bezpieczeństwa na dysku serwera	Typ	V ^
08.03.2021 09:44	BACKUP_2021_03_08_1.7z	różnicowa	C
08.03.2021 09:41	BACKUP_2021_03_08_0.7z	pełna	C
02.09.2020 09:35	BACKUP_2020_09_02_0.7z	pełna	C

Nowa kopia bezpieczeństwa

- Rozwiń ikonką „+” opcję **Archiwizacja danych**



Archiwizacja danych

Zalecamy regularną archiwizację baz danych IN-FORM, z błędami sprzętowymi lub problemami z serwerem. Zapisz nośniku. Może to być katalog w Twoim systemie archiwizacji kopię na zewnętrznym USB. Archiwizowane są wszystkie l

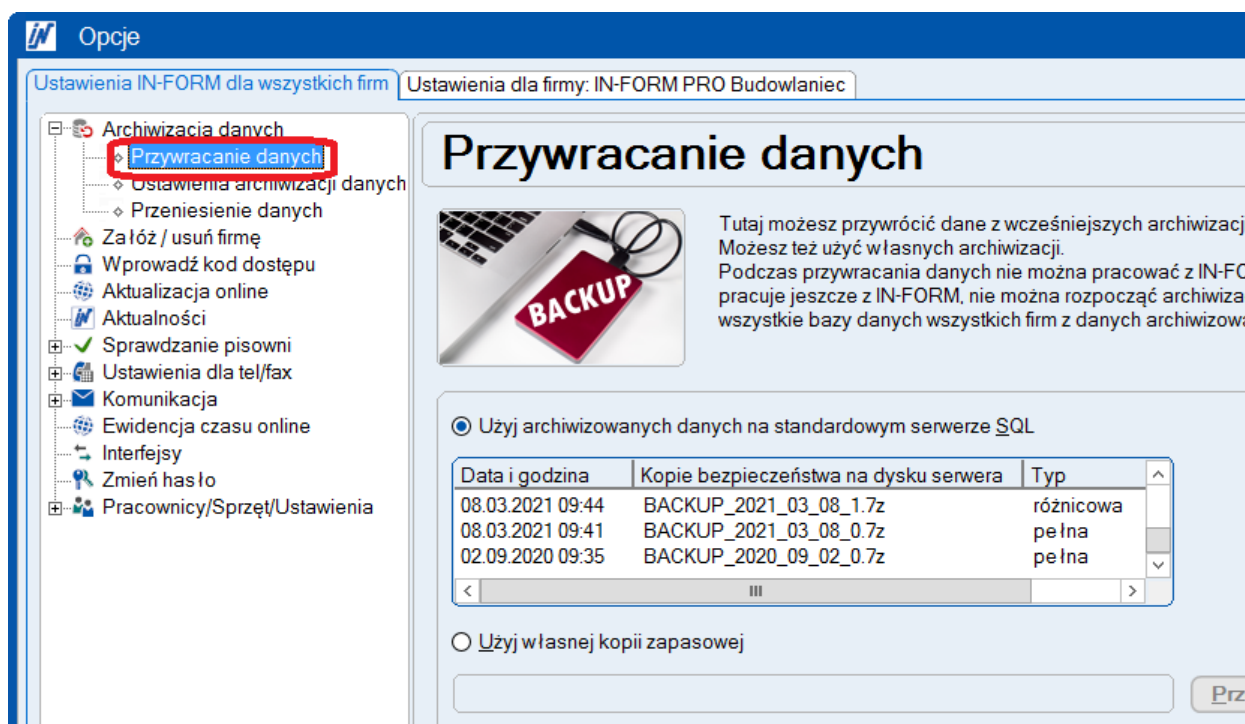
[Pokaż informacje o archiwizacji dan](#)

Tutaj możesz utworzyć ręcznie kopię bezpieczeństwa baz danych IN-FORM oraz danych p wykonywania kopii bezpieczeństwa możliwa jest praca w IN-FORM.

Data i godzina	Kopie bezpieczeństwa na dysku serwera	Typ	V ^
08.03.2021 09:44	BACKUP_2021_03_08_1.7z	różnicowa	C
08.03.2021 09:41	BACKUP_2021_03_08_0.7z	pełna	C
02.09.2020 09:35	BACKUP_2020_09_02_0.7z	pełna	C

Nowa kopia bezpieczeństwa

- Wybierz z rozwiniętej listy pozycję **Przywracanie danych**



Przywracanie danych

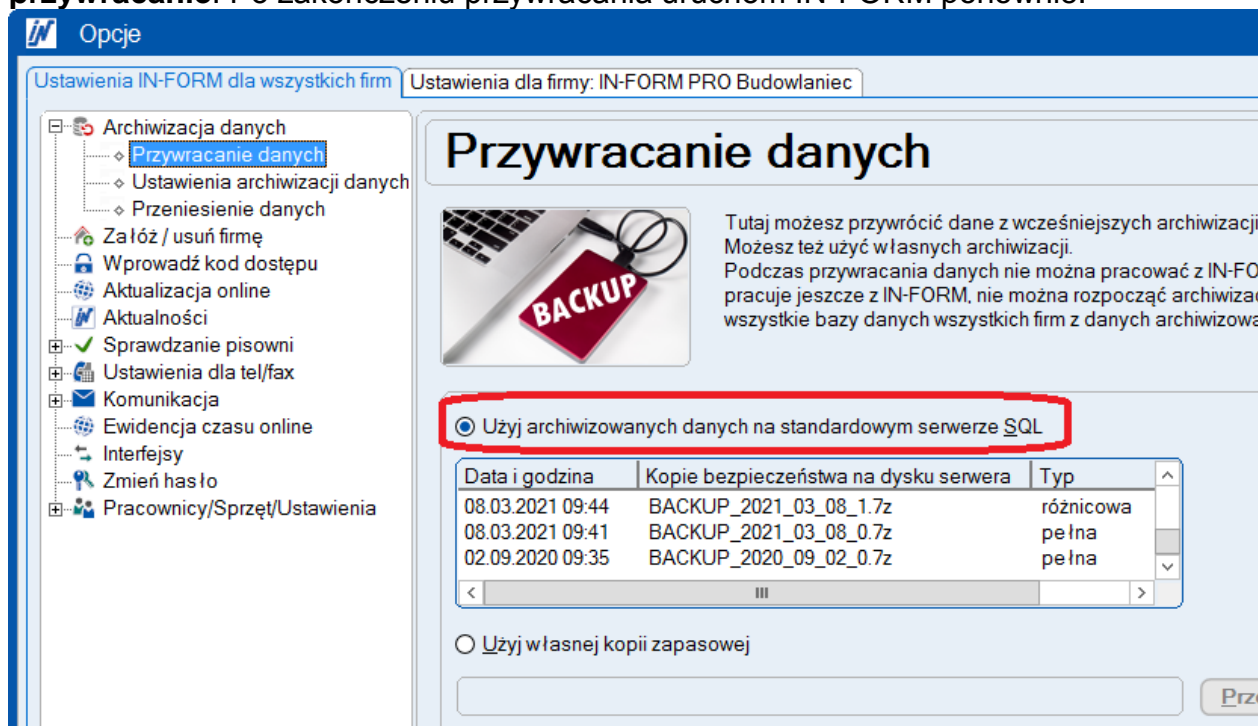
Tutaj możesz przywrócić dane z wcześniejszych archiwizacji. Możesz też użyć własnych archiwizacji. Podczas przywracania danych nie można pracować z IN-FORM. Nie można rozpocząć archiwizacji wszystkich baz danych wszystkich firm z danych archiwizowanych.

Użyj archiwizowanych danych na standardowym serwerze SQL

Data i godzina	Kopie bezpieczeństwa na dysku serwera	Typ
08.03.2021 09:44	BACKUP_2021_03_08_1.7z	różnicowa
08.03.2021 09:41	BACKUP_2021_03_08_0.7z	pełna
02.09.2020 09:35	BACKUP_2020_09_02_0.7z	pełna

Użyj własnej kopii zapasowej

- W przypadku chęci przywrócenia kopii zapasowej zapisanej na dysku serwera SQL zaznacz opcję **Użyj archiwizowanych danych na standardowym serwerze SQL** i z tabelki poniżej wybierz kopię, którą chcesz przywrócić. Następnie naciśnij **Rozpocznij przywracanie**. Po zakończeniu przywracania uruchom IN-FORM ponownie.



Przywracanie danych

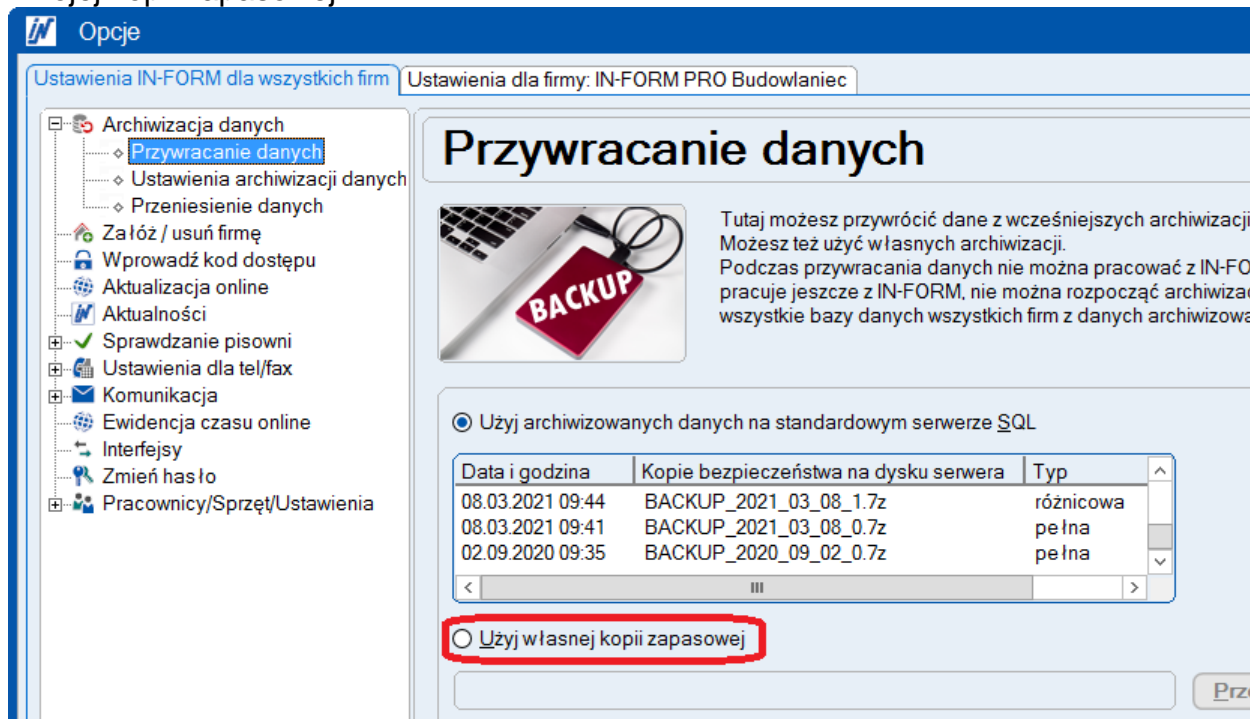
Tutaj możesz przywrócić dane z wcześniejszych archiwizacji. Możesz też użyć własnych archiwizacji. Podczas przywracania danych nie można pracować z IN-FORM. Nie można rozpocząć archiwizacji wszystkich baz danych wszystkich firm z danych archiwizowanych.

Użyj archiwizowanych danych na standardowym serwerze SQL

Data i godzina	Kopie bezpieczeństwa na dysku serwera	Typ
08.03.2021 09:44	BACKUP_2021_03_08_1.7z	różnicowa
08.03.2021 09:41	BACKUP_2021_03_08_0.7z	pełna
02.09.2020 09:35	BACKUP_2020_09_02_0.7z	pełna

Użyj własnej kopii zapasowej

- Jeżeli chcesz przywrócić kopię z lokalizacji innej niż standardowa, to zaznacz opcję **Użyj własnej kopii zapasowej**. Następnie wybierz przycisk **Przeszukaj** i wskaż lokalizację Twojej kopii zapasowej.



The screenshot shows the 'Opcje' (Options) window for 'Ustawienia IN-FORM dla wszystkich firm' (IN-FORM settings for all companies). The left sidebar lists various settings, with 'Przywracanie danych' (Data recovery) selected. The main panel is titled 'Przywracanie danych' (Data recovery) and contains the following elements:

- An image of a laptop with a red 'BACKUP' tag.
- Text: 'Tutaj możesz przywrócić dane z wcześniejszych archiwizacji. Możesz też użyć własnych archiwizacji. Podczas przywracania danych nie można pracować z IN-FORM. Podczas pracy jeszcze z IN-FORM, nie można rozpocząć archiwizacji wszystkich baz danych wszystkich firm z danych archiwizowanych.' (Here you can restore data from previous backups. You can also use your own backups. During data restoration, you cannot work with IN-FORM. While still working with IN-FORM, you cannot start archiving all databases of all companies from archived data.)
- A radio button selected for 'Użyj archiwizowanych danych na standardowym serwerze SQL' (Use archived data on the standard SQL server).
- A table showing backup records:

Data i godzina	Kopie bezpieczeństwa na dysku serwera	Typ
08.03.2021 09:44	BACKUP_2021_03_08_1.7z	różnicowa
08.03.2021 09:41	BACKUP_2021_03_08_0.7z	pełna
02.09.2020 09:35	BACKUP_2020_09_02_0.7z	pełna

- A radio button for 'Użyj własnej kopii zapasowej' (Use your own backup), which is highlighted with a red box in the original image.
- A 'Prz...' button at the bottom right.

- Naciśnij na przycisk **Rozpocznij przywracanie**. Po zakończeniu przywracania uruchom IN-FORM ponownie.